

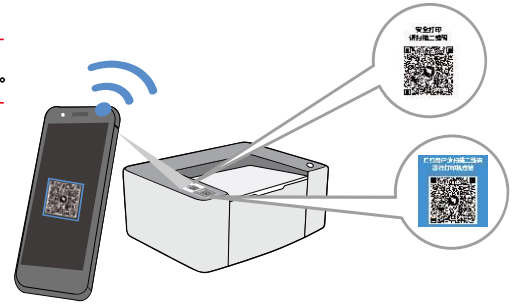


钉钉云打印说明

钉钉云打印是需要将打印机绑定到企业/组织/团队，成员可选择钉钉来实现智能打印。企业/组织/团队的管理员需要扫描打印机上的二维码来绑定云打印机。其他人员需要管理员将其添加到对应企业/组织/团队后，方可使用云打印进行智能打印。

注：• 一台打印机仅支持1个企业/组织/团队使用，1个企业/组织/团队可以绑定多台打印机。

打印机身上提供两个钉钉云打印使用的二维码，分别用于绑定打印机和安全打印。



钉钉云打印使用


注：• 界面显示可能根据所使用的钉钉版本和设备不同而有所不同，具体以实际界面为准。

绑定云打印机

1. 将打印机连接至互联网：

方式一：有线连接，使用网线连接打印机的网络接口，另一端连接至路由器。

方式二：无线连接，使用奔图APP“更多”——“配置打印机Wi-Fi”，按提示给打印机配置Wi-Fi。（更多详细步骤请参阅“移动打印使用指南”）

2. 打开“钉钉”应用程序，点击“扫一扫”，扫描打印机身上二维码“”绑定云打印机。

注：• 当您扫描二维码后可能会出现如下的情况。

- 如果您的公司/组织/团队需要添加云打印机时；
您是管理员(例如:AAA团队),您可以直接完成绑定。
您不是管理员(例如:BBB团队)可以向主管管理员提出申请或找到这个公司/组织/团队的管理员让其协助绑定。
- 如果列表中没有您需要添加云打印机的公司/组织/团队时；
新建一个公司/组织/团队时,可以点击“创建公司/组织/团队”,创建完成后再添加云打印机。



使用云打印机

直接打印


在钉钉内选择您需要打印的文档，点击“...”，选择“云打印”。选择您要使用的打印机，设置相应的参数，点击“开始直接打印”，进行打印。

注：• 如果云打印机列表检测到您的打印机已离线，请检查打印机是否已连接至互联网或打印机是否开启电源。
• 如果在云打印机列表没有检测到您的打印机，请确认您是否在该打印机绑定的企业/组织/团队列表或管理员是否给予您这台打印机的打印权限。



安全打印

在钉钉内选择您要打印的文档，点击“...”，选择选择“云打印”，开启“安全扫码打印”，设置相应的参数，点击“开始安


全扫码打印”再点击“扫描二维码”扫描打印机上的“”二维码，进行打印。

管理云打印机

管理员可以在钉钉的操作界面内，点击工作台-更多-智能办公硬件，在“”中，实时对云打印机进行管理。




耗材使用情况

在“”中，可以查看打印机的耗材使用情况，当耗材余量不足时，可以点击“正品耗材，一键购买”链接，购买相应打印机的耗材。



解绑云打印机

在“”中，可以对云打印机进行解绑，点击要解绑的打印机，进入打印机管理界面，点击“设置”，选择“解绑并重置”。



疑难解答

为什么我扫描二维码后,钉钉无法绑定云打印机?需要如何解决?

请确认是否有该企业/组织/团队的管理员权限。若没有权限，需要向企业/组织/团队主管管理员申请权限，或者您可以找企业/组织/团队的管理员进行绑定云打印机。

如果云打印机需要更换企业/组织/团队，应该如何操作？

找到已绑定云打印机的企业/组织/团队管理员，让其进行“解绑云打印机”，再次绑定到您需要的企业/组织/团队。

为什么我企业/组织/团队有这台设备，但我不能使用对其进行打印？

请确认该企业/组织/团队的管理员是否给予您这台打印机的打印权限。

了解更多

更多的服务与支持，请到奔图官网或联系奔图客服中心。

官网：www.pantum.com

全国统一服务热线：400-060-1888